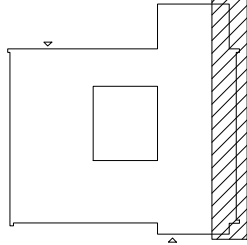


# SĄD REJONOWY W PUŁAWACH

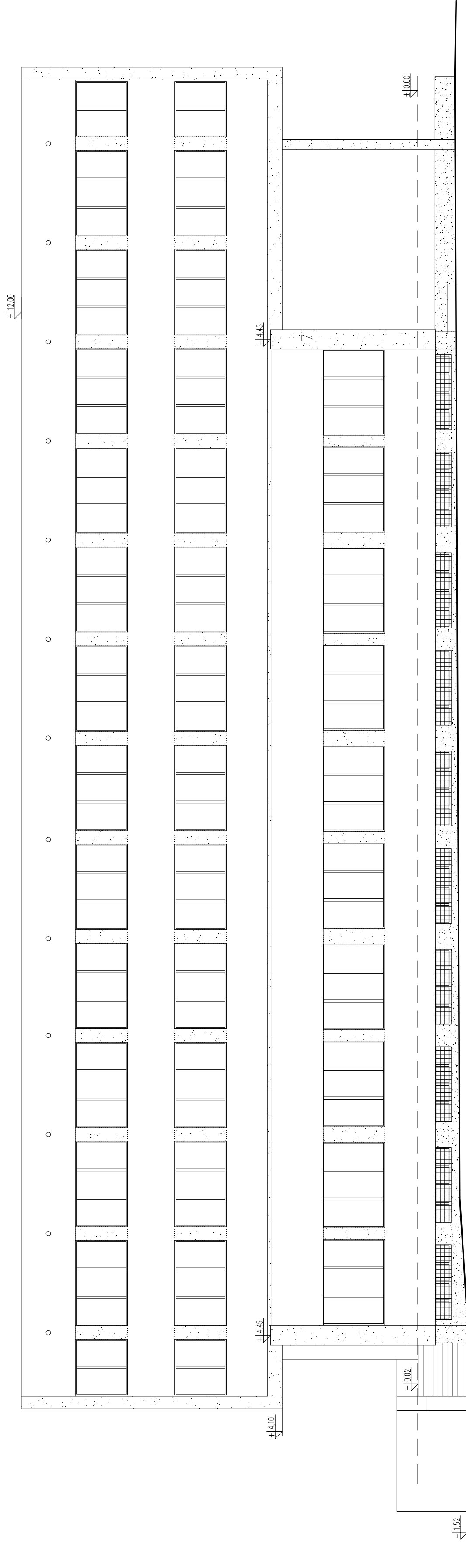
# ELEWACJA POŁUDNIOWA



# SKALA 1:100



KOLORYSTYKA ELEWACJI

- 1 SMILE 3043
- 2 ICE 3193
- 3 MOSNAK PUTZ 072
- 4 OSŁONA Z PŁYT  
W KOL. SZARONIEBIESKIM



INWENTARYZACJA	
nazwa inwestycji: Przebudowa wraz z rozbudową budynku Sądu Rejonowego i Prokuratury Rejonowej w Puławach położonego przy ul. Lubelskiej 7 w Puławach	
adres inwestycji: ul. Lubelska 7, 24-100 Puławy dz. nr 3208/1, dz. nr 3105/5	
inwestor: Sąd Rejonowy - Sąd Apelacyjny w Lublinie ul. Obrońców Pokoju 1, 20-950 Lublin	
<div>   </div>	<p>projektant: <b>mgr inż. arch. Michał Kuś</b> upr. do proj. w specjalności architektonicznej Nr. 32/SLOKK/2014/II</p> <p>mgr inż. arch. Artur Wątor upr. do proj. w specjalności architektonicznej Nr. 9/SLOKK/2014</p> <p>opracowanie: <b>Barbara Zakłinińska - Wątor</b> upr. do proj. w specjalności architektonicznej Nr. 41/IOSLOKK</p>
<p>numer realizacji:</p> <p>R0</p>	<p>data:</p> <p>26-07-2021</p> <p>skala rysunku:</p> <p>1:100</p> <p>numer rysunku:</p> <p>I-8</p>
tytuł rysunku:	Elewacje
<p>wskazanie nieograniczonej możliwości poszerzenia zakresu i przedmiotu; wymiary i zagęszczenie na budowie</p>	